


# 傳染病不上身，請做好自我保護，發燒立即就醫


從疫情流行地區抵台後2週內，如有發燒等異常健康狀況，  
請儘速就醫，並告知醫生旅遊史


疫情通報及諮詢專線：直撥1922 防疫專線633-3080或3366366 

Upon your arrival in Taiwan from the affected areas within 2 weeks, if you have experienced symptoms such as fever, vomiting, diarrhea or rash, please go to the hospital ASAP and inform the doctor of any recent travel history.

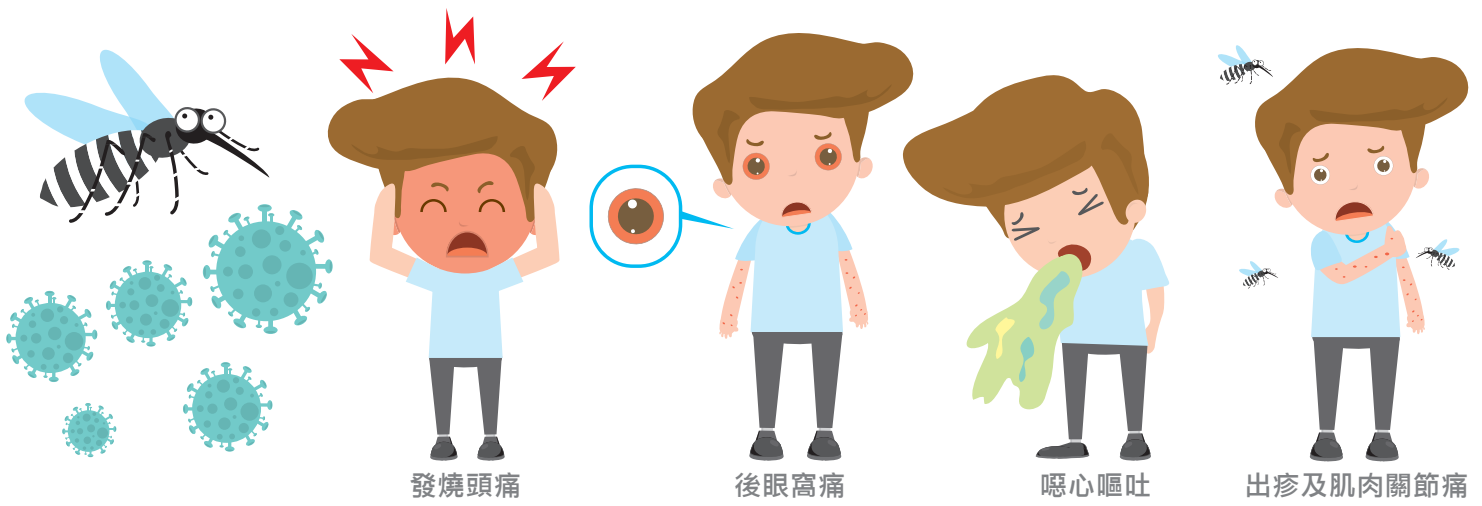
Disease Reporting and Consulting Hotline: direct dial 1922 

Bạn trở về từ các khu vực có dịch bệnh, trong vòng 2 tuần, như tình trạng sức khỏe khác thường hoặc bị sốt, nên nhanh chóng đi khám và chủ động nói với bác sĩ, bạn từng ở nơi nào trở về. Đường dây tư vấn và thông báo dịch bệnh : 1922 

Bagi yang baru masuk ke Taiwan dari tempat atau area yang sedang tersebar wabah penyakit, jika kondisi kesehatan tidak normal seperti demam dan lain-lain, dimohon untuk segera berobat ke dokter, dan memberitahu dokter perjalanan keluar negeri yang lalu. Pelaporan wabah dan saluran khusus informasi: langsung tekan 1922. 

ผู้ที่เดินทางจากต่างประเทศ เข้ามายังไต้หวัน  
ภายในสองสัปดาห์ ถ้าเกิดอาการผิดปกติ เช่น ตัวร้อน ไข้ขึ้น  
กรุณารีบพบแพทย์และแจ้ง คุณผ่านประเทศใดที่ก่อนจะเดินทางเข้าไต้หวันเพื่อรับการรักษาต่อไป  
หากมีเหตุการณ์ดังกล่าว กรุณาโทรแจ้ง  
1922 ศูนย์สอบถามและรับแจ้งการติดต่อโรคระบาด 





發燒頭痛

後眼窩痛

噁心嘔吐

出疹及肌肉關節痛

## 打拼為自己 無蚊尚安心

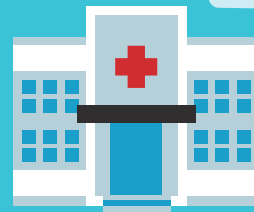


為避免登革熱隱藏期之潛在危險，杜絕登革熱病毒於社區擴散，及早進行防治措施，請民眾如有發燒、頭痛、後眼窩痛、肌肉關節痛、出疹等登革熱疑似症狀時，切勿自行服用退燒藥，請立即至鄰近NS1合約院所就醫，並避免在社區及公眾場所徘徊，就醫時請主動告知旅遊史和接觸史，俾利醫療人員能及早診斷治療。

### 臺南市最新NS1 合約院所名單 請至臺南市政府登革熱防治中心網站查詢 或至臺南市大型醫院

請依下列網址搜尋或掃左方QRCORD

<https://reurl.cc/yyNKga>



**國立成功大學附設醫院**  
National Cheng Kung University Hospital  
(Bệnh Viện Đại Học Quốc Lập Thành Công)  
(Rumah Sakit National Cheng Kung University)  
704臺南市北區勝利路138號 (06)235-3535

**臺南市立醫院**  
Tainan Municipal Hospital  
(Bệnh Viện Shi Li Đài Nam)  
(Rumah Sakit Swasta (Se Li)Tainan)  
701臺南市東區崇德路670號 (06)260-9926

**郭綜合醫院**  
Kuo General Hospital  
(Quách bệnh viện Đa khoa)  
(Guo terintegrasi rumah sakit)  
700臺南市中西區民生路二段22號 (06)222-1111

**奇美醫院**  
Chi Mei Medical Center  
(Bệnh Viện Chi Mei)  
(Rumah Sakit Chi Mei)  
臺南市永康區中華路901號 (06)281-2811

**台灣基督長老教會新樓醫院**  
Sinliu Christian Hospital  
(Bệnh Viện Đại Học Quốc Lập Thành Công)  
(Rumah Sakit National Cheng Kung University)  
701臺南市東區東門路一段57號 (06)274-8316

**臺南市立安南醫院**  
Tainan Municipal An-Nan Hospital  
(Bệnh viện công lập An-Nan TP. Đài Nam)  
(Rumah Sakit An Nan)  
709臺南市安南區長和路二段66號 (06)355-3111